

VENDREDI 24 SEPTEMBRE 2010

ATELIER CLAUDE JOUHANNEAU



Atelier Claude Jouhanneau Richelieu-Drouot, salle 4, vendredi 24 septembre 2010

□ ADER





VENDREDI 24 SEPTEMBRE 2010 A 16 HEURES

Vente aux enchères publiques

DROUOT RICHELIEU - SALLE 4
9, rue Drouot - 75009 Paris

ATELIER CLAUDE JOUHANNEAU

Exposition publique à l'Hôtel Drouot - Salle 4

Jeudi 23 septembre de 11 h à 18 h

Vendredi 24 septembre de 11 h à 12 h

Téléphone pendant la vente : 01 48 00 20 04

Catalogue visible sur www.ader-paris.fr



ADER, Société de Ventes Volontaires - Agrément 2002-448 - Sarl au capital de 7500 euros
3, rue Favart, 75002 Paris - Tél. : 01 53 40 77 10 - Fax : 01 53 40 77 20 - contact@ader-paris.fr
N° siret : 450 500 707 000 10 - TVA Intracom : FR 66 450 500 707 - www.ader-paris.fr

BIOGRAPHIE

Claude JOUHANNEAU naît à Tours le 1^{er} janvier 1931.

Très tôt son père, propriétaire d'une importante entreprise de bâtiment, motive son fils pour une succession programmée.

Mais Claude Jouhanneau est plus inspiré par l'histoire de l'art, les musées et les expositions de peintures que la gestion d'entreprise.

Très vite il renonce à cette carrière pour s'impliquer totalement dans sa passion : la peinture. Il étudie à l'école des Beaux-Arts de TOURS de 1948 à 1950, puis il travaille seul et étudie l'Antique au Musée du Louvre, ainsi que le Nu à l'Académie de la Grande Chaumière.

Claude JOUHANNEAU a consacré 60 ans de sa vie à son art, avec passion et une grande énergie. Toujours dans l'émotion et la sincérité, sans compromission. Sans soumettre à personne la force instinctive de son tempérament.

Travaillant la nuit à la Poste et peignant le jour, ses plus belles réussites sont toujours celles où le blanc de zinc mêlé de sable, de couleurs, d'enduit à peindre (même enduit utilisé par les peintres en bâtiment), et de sciure, sont pétris et malaxés en une texture éruptive quasi volcanique, sous tendue par une vision globale qui s'empare, tous espaces confondus, de la totalité de la toile.

En 2008, il renonce totalement à exprimer son art, que la maladie ne lui permet plus de maîtriser.

Son œuvre est importante : plus de 1000 toiles numérotées et répertoriées et plusieurs centaines de dessins et de pastels.

Claude JOUHANNEAU apparaîtra, par delà ses doutes, ses blessures, ses colères et sa difficulté d'être, pour ce qu'il est : un vrai peintre lyrique, un très beau peintre de notre temps.



PRINCIPALES EXPOSITIONS

- 1959 – 1961 : Salon de la Jeune Peinture au Musée d'Art Moderne de la ville de PARIS
- 1962 – 1963 : Galerie Royale, PARIS
- 1965 – 1967 : Salons d'Automne
- 1967 : Galerie Sisley, BRUXELLES
- 1969 : Galerie du Haut Pavé, PARIS
- 1971 : Sociétaire du Salon d'Automne
- 1975 : Prix de la ville de TOURS
- 1976 :
 - Expositions multiples, TOURS, avec Manessier, Alenchinsky, Bram Van Velde, Soulages
 - Galerie La Galée, MONTÉLIMAR, avec Maly, Adison, Schmidt, Aubert, Cottavoz
- 1977 : Galerie La Galée, MONTÉLIMAR
- 1978 : Galerie de Nevers, PARIS
- 1979 : Galerie Saint Georges, LYON
- 1981 : Galerie des Arts de l'Enclos, HONFLEUR
- 1986 : Galerie Parcours, PARIS
- 1987 : Galerie du Haut Pavé, PARIS
- 1988 : Galerie Coupable, PARIS
- 1988 : Château de SAINT - OUEN
- 1989 – 1990 : Exposition « Art Libre », RAMBOUILLET
- 1992 : Galerie Espace 51, PARIS
- 1996 : Rétrospective Musée de la Poste, PARIS
- 1997 : Galerie La Capitale, PARIS
- 1998 : Salon d'Automne du PLESSIS ROBINSON
- 1999 : Salon de SCEAUX
- 2000 :
 - Exposition « 30 Artistes » Galerie La Capitale, PARIS
 - Salon de VANVES
 - Prix de la ville de SCEAUX
- 2001 : Salon de VANVES
- 2002 : Salon d'Automne du PLESSIS ROBINSON



1001



1002

1001. *Le buffet de cuisine*, 1964.
Huile et sable sur toile.
Signée et datée en bas à gauche.
Etiquette au dos comportant la date et le titre.
130 x 97 cm
600 / 800 €

1003. *Paysage*, 1966.
Huile sur toile.
Signée et datée en bas à gauche.
54 x 65 cm
500 / 600 €

1002. *Paysage*, 1966.
Huile sur toile.
Signée et datée en bas à gauche. Signée et
titrée au dos.
97 x 130 cm
600 / 800 €

1004. *Nature morte*, circa 1966.
Huile sur toile.
Non signée.
65 x 92 cm
200 / 300 €



1003



1004



1005

1005. *Paysage aux arbres*, 1967.
Huile sur toile.
Signée et datée en bas à gauche.
60 x 80 cm

800 / 1 000 €

1006. *Buffet*, 1967.
Huile sur toile.
Signée et datée en bas à droite.
130 x 90 cm

600 / 800 €



1006

1007. *Paysage aux arbres*, circa 1967.
Huile sur toile.
Non signée.
66 x 93 cm

500 / 600 €



1007



1009



1008

1008. *Paysage à Plessis Robinson*, 1967.
Huile et sable sur toile.
Signée et datée en bas à droite. Signée et
titrée au dos.
60 x 73 cm

400 / 500 €

1009. *Composition*, 1969.
Huile et sable sur toile.
Signée et datée en bas à droite.
94 x 112 cm

500 / 600 €



1010

1010. *Verrières de l'atelier*, 1969.
Huile et sable sur toile.
Signée et datée en bas à droite. Signée et
titrée au dos.
82 x 100 cm

400 / 500 €



1011



1012

1011. *Composition*, 1969.
Huile sur toile.
Signée et datée en bas à droite.
54 x 73 cm

300 / 400 €

1012. *Paysage*, 1970.
Huile sur toile.
Signée et datée en bas à droite.
30 x 60 cm

150 / 200 €



1013

1013. *Paysage*, 1971.
Huile et sable sur toile.
Signée et datée en bas à droite. Signée et
titrée au dos.
Étiquette du «Prix de Dôme» au dos.
85 x 101 cm

500 / 600 €

1014. *Table ronde*, 1971.
Huile et sable sur toile.
Signée et datée en bas à droite. Signée, titrée
et datée au dos.
81 x 100 cm

400 / 500 €



1014



1015



1016



1017

1015. *Composition à la fenêtre*, 1971.
Huile et sable sur toile.
Signée et datée en bas à droite.
82 x 100 cm

400 / 500 €

1016. *L'étagère*, 1971-93.
Huile et sable sur toile.
Signée en bas à droite. Signée, titrée et datée
au dos.
82 x 60 cm

400 / 500 €

1017. *Composition*, 1971.
Huile et sable sur toile.
Signée et datée en bas à droite.
55 x 65 cm

250 / 300 €



1018

1018. *Composition abstraite*, 1971.
Huile et sable sur toile.
Signée en bas à droite. Signée et datée au
dos.
27 x 35 cm

80 / 100 €



1019

1019. *Composition abstraite*, 1972.
Huile sur toile.
Signée et datée en bas à droite.
79 x 111 cm

600 / 800 €

1020. *Le buffet blanc*, 1972.
Huile et sable sur toile.
Signée et datée en bas à droite. Signée et
titrée au dos.
100 x 80 cm

500 / 600 €



1020

1021. *Les toits*, 1972.
Huile et sable sur toile.
Signée et datée en bas à droite. Signée au dos.
65 x 80 cm

400 / 500 €



1021



1022

1022. *La table ronde*, circa 1972.
Huile et sable sur toile.
Signée en bas à droite.
51 x 73 cm

200 / 300 €

1023. *Composition*, circa 1972.
Huile et sable sur toile.
Non signée.
38 x 46 cm

150 / 200 €



1023

1024. *Composition à la fenêtre*, 1974.
Huile sur toile.
Signée et datée en bas à droite.
101 x 73 cm

400 / 500 €

1025. *Atelier à la palette*, 1974-94.
Huile et sable sur toile.
Signée et datée en bas à droite. Signée et datée au dos.
92 x 73 cm

400 / 500 €



1024



1025



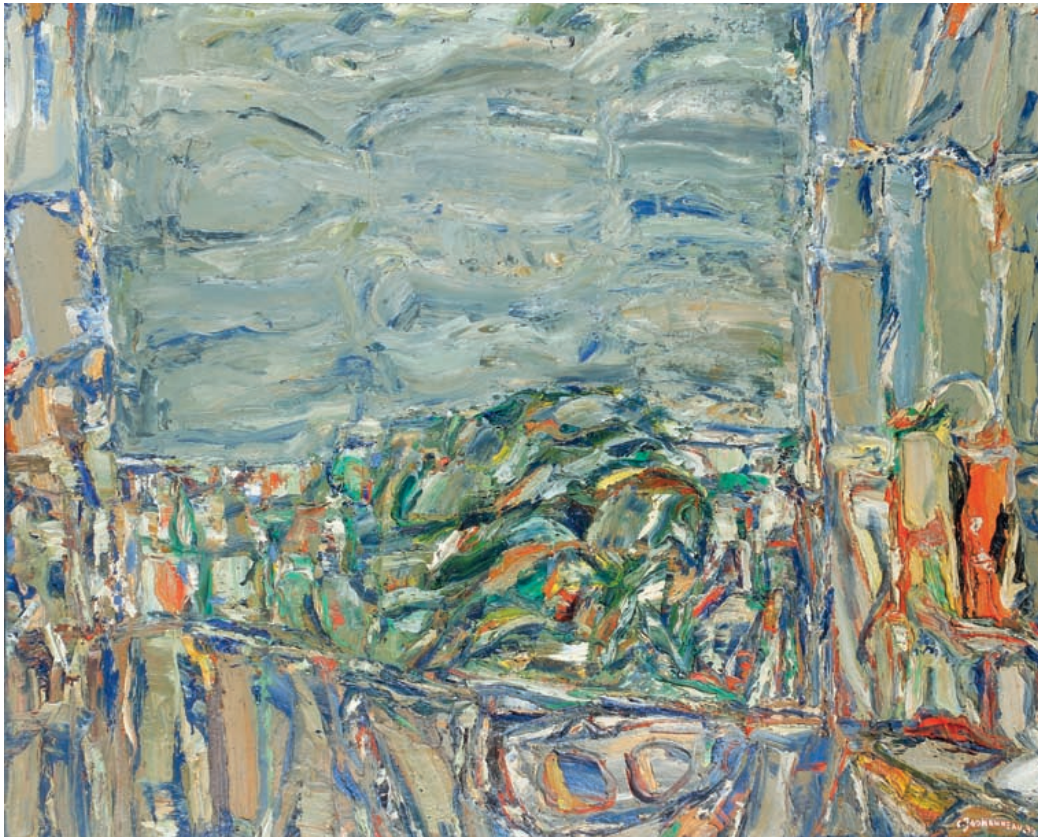
1026

1026. *Nature morte*, 1974.
Huile et sable sur isorel.
Signée et datée en bas à droite.
46 x 60 cm

350 / 400 €

1027. *Paysage*, 1974.
Huile sur toile.
Signée et datée en bas à droite. Signée au dos.
81 x 100 cm

300 / 400 €



1027



1028

1028. *Atelier*, 1975.

Huile et sable sur toile.

Signée et datée en bas à droite. Signée au dos.
81 x 100 cm

400 / 500 €

1029. *Atelier le jour*, 1975.

Huile et sable sur toile.

Signée et datée en bas à droite. Signée au dos.
81 x 100 cm

400 / 500 €



1029

1030. *Intérieur aux fleurs*, 1975.

Huile et sable sur toile.

Signée et datée en bas à droite.
54 x 65 cm

250 / 300 €

1031. *Composition*, circa 1975.

Huile et sable sur toile.

Non signée.
33 x 41 cm

60 / 80 €



12

1030



1031

1032. *Intérieur à la nature morte, 1976.*

Huile et sable sur toile.

Signée et datée en bas à droite.

194 x 113 cm

1 000 / 1 200 €

1033. *Intérieur au chevalet, 1976.*

Huile et sable sur toile.

Signée et datée en bas à droite.

113 x 194 cm

1 000 / 1 200 €



1032



1033



1034

1034. *Atelier au chevalet*, circa 1976.
Huile et sable sur toile.
Non signée.
118 x 153 cm

800 / 1 000 €

1035. *Intérieur au piano*, 1976.
Huile et sable sur toile.
Signée et datée en bas à droite.
130 x 180 cm

800 / 1 000 €



1035

1036. *Intérieur au chevalet*, 1976.
Huile et sable sur toile.
Signée et datée en bas à droite. Signée au dos.
130 x 160 cm

800 / 1 000 €

1037. *Intérieur d'atelier*, 1976.
Huile et sable sur toile.
Signée et datée en bas à droite. Titree au dos.
164 x 130 cm

800 / 1 000 €



1036



1037

1038. *Le buffet blanc*, 1976.
Huile et sable sur toile.
Signée et datée en bas à droite.
65 x 100 cm

600 / 800 €



1038

1039. *Atelier la nuit*, 1976.
Huile et sable sur toile.
Signée et datée en bas à droite. Signée et titrée au dos.

400 / 500 €



1039

1040. *Coin d'atelier au chevalet*, 1976.
Huile et sable sur toile.
Signée et datée en bas à droite. Signée et titrée au dos.
54 x 65 cm

400 / 500 €



1040

1041. *Atelier à la fenêtre*, circa 1976.
Huile et sable sur toile.
Signée en bas à droite. Signée au dos.
80 x 60 cm

400 / 500 €

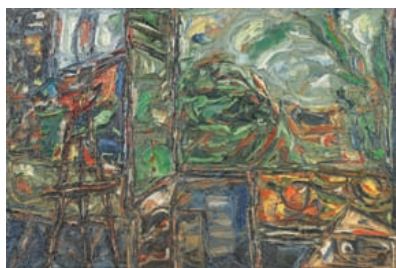


1042. *Intérieur à la nature morte*, circa 1976.
Huile et sable sur toile.
Non signée.
60 x 73 cm

300 / 400 €

1043. *Fenêtre ouverte*, 1976-81.
Huile et sable sur toile.
Signée et datée en bas à droite. Signée et au dos.
50 x 73 cm

300 / 400 €



1043



1042

1041



1045



1044

1044. *Nature morte*, circa 1976.
Huile et sable sur toile.
Non signée.
54 x 66 cm

300 / 400 €

1045. *Atelier au chevalet*, circa 1976.
Huile et sable sur toile.
Non signée.
60 x 92 cm

300 / 400 €



1046

1046. *Intérieur au rideau*, circa 1976.
Huile et sable sur toile.
Non signée.
54 x 65 cm

250 / 300 €



1047

1047. *Paysage à la fenêtre*, 1977.

Huile et sable sur toile.

Signée et datée en bas à droite.

121 x 180 cm

800 / 1 000 €

1048. *Nature morte*, 1977-89.

Huile et sable sur toile.

Signée et datée en bas à droite. Signée et

datée au dos.

33 x 42 cm

60 / 80 €



1048



1049

1049. *La verrière la nuit*, 1978.
Huile et sable sur toile.
Signée et datée en bas à droite.
100 x 73 cm

500 / 600 €

1050. *Atelier à la fenêtre*, 1978.
Huile et sable sur toile.
Signée et datée en bas à droite. Signée au dos.
73 x 100 cm

500 / 600 €



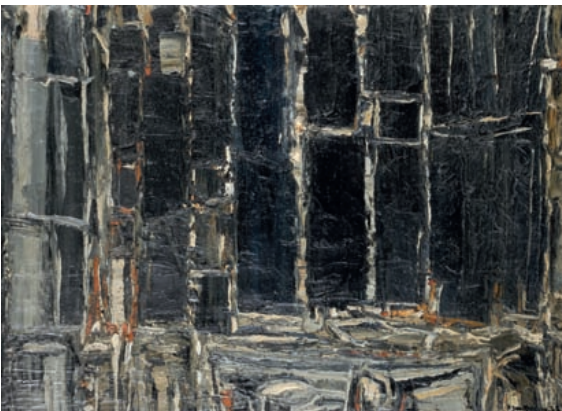
1052

1051. *Atelier au chevalet*, circa 1978.
Huile et sable sur toile.
Signée en bas à droite et en bas à gauche. Signée au dos.
73 x 100 cm

500 / 600 €

1052. *Atelier la nuit*, 1978.
Huile et sable sur toile.
Signée et datée en bas à droite. Signée au dos.
100 x 81 cm

400 / 500 €



18

1050



1051

1053. *Atelier la nuit*, circa 1978.
Huile et sable sur toile.
Signée en bas à droite. Signée au dos.
91 x 60 cm

400 / 500 €

1054. *Composition*, circa 1978.
Huile et sable sur toile.
Signée et datée au dos.
54 x 93 cm

300 / 400 €

1055. *Atelier*, circa 1978.
Huile et sable sur toile.
Non signée.
22 x 27 cm

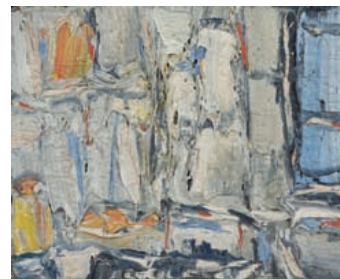
60 / 80 €

1056. *Atelier à la nature morte*, 1979.
Huile et sable sur toile.
Signée et datée en bas à droite. Signée au dos.
81 x 100 cm

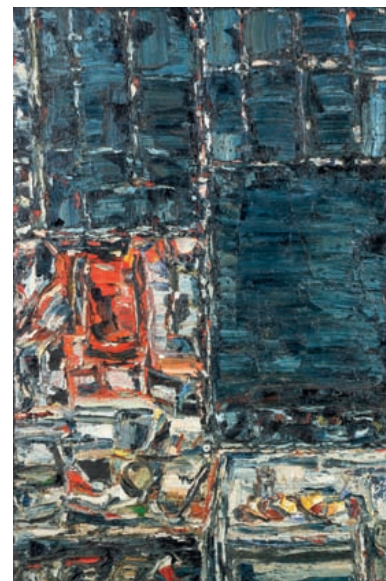
400 / 500 €

1057. *Buffet*, 1979.
Huile et sable sur toile.
Signée et datée en bas à droite. Signée au dos.
65 x 98 cm

300 / 400 €



1055



1053



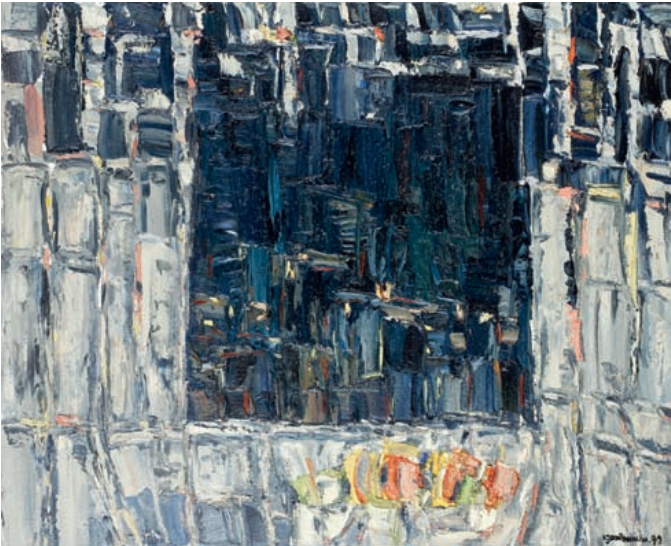
1054



1057



1056



1058



1060

1058. *Atelier la nuit*, 1979.
Huile et sable sur toile.
Signée et datée en bas à droite.
81 x 100 cm

300 / 400 €

1060. *Verrières de l'atelier la nuit*, 1980.
Huile et sable sur toile.
Signée et datée en bas à droite. Signée et
titrée au dos. Etiquette «Kafac», Salon 1995.
89 x 115 cm

400 / 500 €

1059. *Paysage*, 1979.
Huile et sable sur toile.
Signée et datée en bas à droite. Signée au dos.
81 x 100 cm

300 / 400 €

1061. *Paysage devant la fenêtre*, circa 1980.
Huile et sable sur toile.
Signée en bas à droite. Signée au dos.
60 x 92 cm

400 / 500 €



1059



1061

1062. *Atelier à la chaise*, 1980.
Huile et sable sur toile.
Signée et datée en bas à droite.
54 x 65 cm

300 / 400 €



1062

1063. *Fleurs*, 1980.
Huile et sable sur toile.
Signée et datée en bas à droite et au dos.
51 x 66 cm

300 / 400 €

1064. *Nature morte aux fruits*, 1980.
Huile et sable sur toile.
Signée et datée en bas à droite.
54 x 65 cm

300 / 400 €



1063

1065. *Nature morte*, 1980.
Huile sur toile.
Signée et datée en bas à droite. Signée au dos.
54 x 65 cm

300 / 400 €



1065



1064



1066

1066. *La fenêtre*, circa 1980.
Huile et sable sur toile.
Signée en bas à droite.
50 x 70 cm

300 / 400 €



1067

1067. *Paysage*, circa 1980.
Huile et sable sur toile.
Signée en bas à droite.
46 x 55 cm

250 / 300 €

1068. *Atelier à la fenêtre*, 1980.
Huile et sable sur toile.
Signée et datée en bas à droite. Signée au dos.
55 x 46 cm

200 / 300 €



1068



1069

1069. *Atelier au chevalet*, circa 1980.
Huile et sable sur toile.
Non signée.
40 x 80 cm

150 / 200 €

1070. *Paysage aux arbres*, 1980-92.
Huile et sable sur toile.
Signée et datée en bas à droite. Signée et datée
au dos.
38 x 46 cm

60 / 80 €

1071. *Nature morte au miroir*, 1981.
Huile sur toile.
Signée et datée en bas à droite. Signée au dos.
100 x 81 cm

500 / 600 €

1072. *Toits*, 1981-2001.
Huile et sable sur panneau.
Signée et datée en bas à droite et au dos.
33 x 41 cm

60 / 80 €



1071



1070



1072



1073



1074

1073. *Atelier la nuit*, 1982.
Huile et sable sur toile.
Signée et datée en bas à droite. Signée et
titrée au dos.
117 x 89 cm

500 / 600 €



1075

1074. *Composition au buffet*, circa 1982.
Huile et sable sur toile.
Non signée.
81 x 100 cm

400 / 500 €

1075. *Intérieur au chevalet*, 1982.
Huile et sable sur toile.
Signée en bas à droite. Signée et datée au
dos.
64 x 55 cm

300 / 400 €



1076



1077

1076. *Atelier la nuit*, 1982.
 Huile et sable sur toile.
 Signée et datée en bas à droite. Signée au dos.
 100 x 81 cm
 300 / 400 €

1077. *Atelier au chevalet la nuit*, circa 1984.
 Huile et sable sur toile.
 Signée en bas à droite.
 116 x 88 cm
 400 / 500 €

1078. *Le tableau au mur*, 1984-2001.
 Huile et sable sur toile.
 Signée en bas à droite. Signée et datée au dos.
 82 x 60 cm
 250 / 300 €



1078



1079

1079. *Paysage*, 1984.
Huile et sable sur toile.
Signée et datée au dos.
30 x 60 cm

200 / 300 €



1080

1080. *Bouquet*, circa 1984.
Huile et sable sur toile.
Signée en bas à droite. Signée au dos.
64 x 54 cm

150 / 200 €

1081. *Atelier en vert*, 1985.
Huile et sable sur toile.
Signée et datée en bas à droite. Signée au dos.
97 x 130 cm

500 / 600 €

1082. *Atelier à la fenêtre*, circa 1985.
Huile et sable sur toile.
Signée en bas à droite.
81 x 100 cm

300 / 400 €



1081



1082

1083. *Le mur de l'atelier*, circa 1985.
Huile sur toile.
Signée en bas à droite.
38 x 46 cm

200 / 300 €



1083

1084. *Atelier*, 1986.
Huile et sable sur toile.
Signée et datée en bas à droite. Signée au
dos.
81 x 100 cm

400 / 500 €



1084



1085

1085. *Atelier au miroir*, 1986.
Huile et sable sur toile.
Signée et datée en bas à droite. Signée au dos.
81 x 100 cm

400 / 500 €



1086

1087. *Atelier au miroir*, 1986-95.
Huile et sable sur toile.
Signée et datée en bas à droite. Signée et datée au dos.
95 x 116 cm

400 / 500 €

1086. *Composition au miroir*, 1986.
Huile et sable sur toile.
Signée et datée en bas à droite.
65 x 54 cm

400 / 500 €



1087



1091



1088

1088. *Nature morte à la tulipe*, 1986.
Huile sur toile.
Signée et datée en bas à droite. Signée au dos.
54 x 65 cm
300 / 400 €

1089. *Nature morte*, 1986.
Huile et sable sur toile.
Signée en bas à droite. Signée, titrée et datée au dos.
50 x 61 cm
250 / 300 €



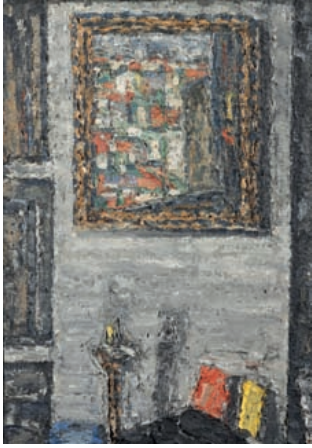
1089

1090. *Paysage*, 1986.
Huile et sable sur toile.
Signée en bas à droite. Signée et datée au dos.
47 x 55 cm
200 / 300 €



1090

1091. *La fenêtre en hiver*, 1987.
Huile et sable sur toile.
Signée en bas à droite. Signée et datée au dos.
65 x 80 cm
400 / 500 €



1093

1092. *Vue sur Chatenay*, circa 1988.
Huile et sable sur toile.
Signée et titrée au dos.
60 x 80 cm

300 / 400 €



1094

1093. *Nature morte à la bougie*, 1988.
Huile et sable sur toile.
Signée et datée au dos.
55 x 38 cm

250 / 300 €

1094. *Paysage*, 1989.
Huile et sable sur toile.
Signée en bas à droite. Signée et datée au dos.
50 x 65 cm

300 / 400 €



1095

1095. *L'atelier aux tableaux*, circa 1990.
Huile et sable sur toile.
Non signée.
80 x 60 cm

350 / 400 €



1092

1096. *Nature morte à l'étagère*, 1990.
Huile et sable sur toile.
Signée et datée au dos.
56 x 47 cm

300 / 400 €



1096

1097. *Composition à la bougie*, 1990.
Huile et sable sur toile.
Signée et datée en bas à droite. Signée et
datée au dos.
55 x 46 cm

300 / 400 €



1097

1098. *Le buffet*, circa 1990.
Huile et sable.
Signée en bas à droite. Signée au dos.
50 x 73 cm

300 / 400 €

1099. *Composition*, circa 1990.
Huile et sable sur toile.
Signée en bas à droite. Signée au dos.
46 x 55 cm

100 / 150 €



1098



1099



1100



1101

1100. *Composition à la fenêtre*, circa 1990.
Huile et sable sur toile.
Signée en bas à droite. Signée au dos.
40 x 79 cm

100 / 150 €

1101. *Paysage*, circa 1990.
Huile et sciure sur toile.
Non signée.
30 x 60 cm

100 / 150 €



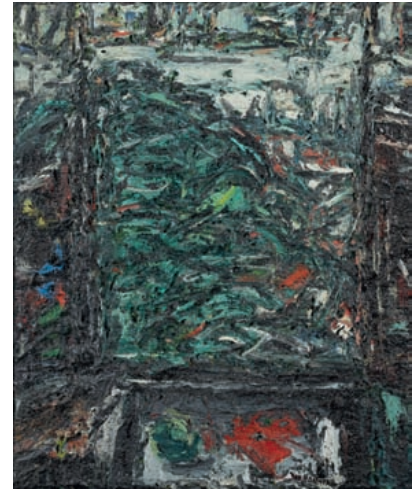
1102

1102. *La fenêtre*, circa 1990.
Huile et sable sur toile.
Non signée.
53 x 64 cm

100 / 150 €



1103



1104

1103. *Paysage*, 1990.
Huile sur toile.
Signée et datée au dos.
28 x 41 cm

80 / 100 €

1104. *Paysage*, circa 1990.
Huile et sable sur toile.
Signée en bas à droite. Signée au dos.
41 x 33 cm

60 / 80 €

1105. *Nature morte au buffet*, circa 1990.
Huile et sable sur toile.
Signée au dos.
46 x 33 cm

60 / 80 €



1105

1106. *Paysage*, circa 1990.
Huile et sable sur toile.
Signée au dos.
27 x 46 cm

50 / 70 €



1106



1107

1107. *Intérieur au chandelier*, 1991.
Huile et sciure sur toile.
Signée et datée en bas à droite. Signée au dos.
160 x 120 cm

600 / 800 €

1108. *Atelier aux étagères*, 1991.
Huile et sciure sur toile.
Signée et datée en bas à droite.
160 x 120 cm

600 / 800 €

1109. *Atelier la nuit*, 1991.
Huile et sciure sur toile.
Signée et datée en bas à droite.
160 x 120 cm

600 / 800 €



1108



1109

1110. *Nature morte aux pommes*, 1991-96.
Huile et sciure sur toile.
Signée et datée en bas à droite. Signée et datée au dos.
60 x 73 cm

300 / 400 €

1111. *La fenêtre*, 1991.
Huile et sciure sur toile.
Signée et datée au dos.
55 x 46 cm

250 / 300 €

1112. *Nature morte au pot de fleurs*, 1992.
Huile et sable sur toile.
Signée en bas à droite. Signée, dédicacée et datée au dos.
54 x 65 cm

350 / 400 €

1113. *Nature morte*, 1993.
Huile et sciure sur toile.
Signée en bas à droite. Signée et datée au dos.
33 x 41 cm

60 / 80 €



1113



1111



1110



1112



1114

1114. *Paysage par la fenêtre*, 1995.
Huile et sciure sur toile.
Signée en bas à droite. Signée et datée au dos.
40 x 80 cm

250 / 300 €



1115

1115. *Paysage*, circa 1995.
Huile et sciure sur toile.
Signée en bas à droite. Signée au dos.
40 x 80 cm

250 / 300 €

1116. *Les toits*, circa 1995.
Huile et sciure sur toile.
Non signée.
30 x 60 cm

150 / 200 €

1117. *La fenêtre*, 1996.
Huile et sciure sur toile.
Signée et datée au dos.
92 x 73 cm

300 / 400 €



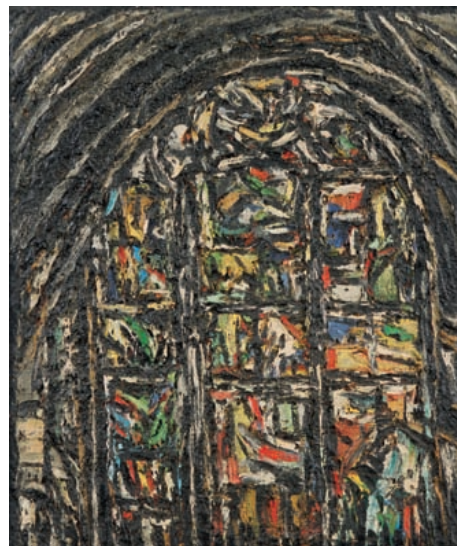
1117



1116

1118. *Eglise de Sceaux*, 1996.
Huile et sable sur toile.
Signée en bas à droite. Signée au dos.
65 x 54 cm

300 / 400 €



1119

1119. *Composition à l'église*, circa 1996.
Huile et sciure sur toile.
Non signée.
55 x 46 cm

300 / 400 €



1120

1120. *Intérieur d'église*, circa 1996.
Huile et sciure sur toile.
Signée au dos.
70 x 50 cm

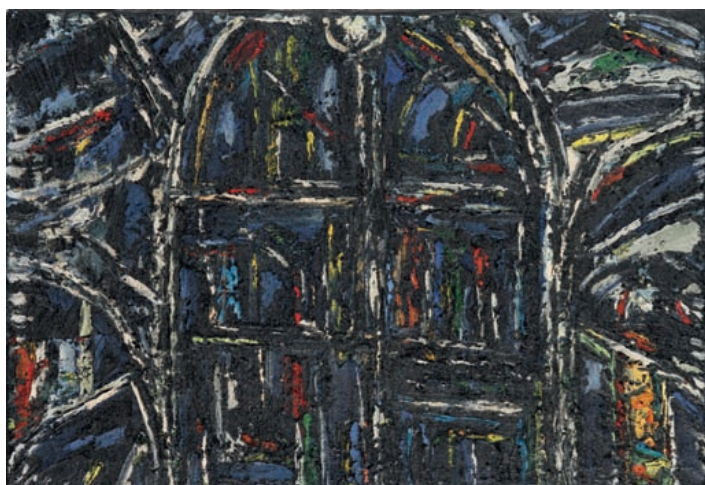
200 / 300 €

1121. *Intérieur d'église*, circa 1996.
Huile et sciure sur toile.
Non signée.
50 x 73 cm

200 / 300 €



1118



1121



1122

1122. *Etagères*, 1997.
Huile et sable sur toile.
Signée et datée au dos.
28 x 47 cm

80 / 100 €



1123

1123. *Paysage*, 1997.
Huile sur toile.
Signée et datée au dos.
38 x 46 cm

60 / 80 €

1124. *L'atelier*, 1998.
Huile et sable sur toile.
Signée en bas à droite. Signée et datée au
dos.
65 x 54 cm

350 / 400 €

1125. *Nature morte*, 1998.
Huile et sciure sur toile.
Signée en bas à droite. Signée et datée au
dos.
60 x 74 cm

300 / 400 €



1124



1125

1126. *Fenêtre dans l'atelier*, 1998.
Huile et sciure sur toile.
Signée en bas à droite. Signée au dos.
73 x 54 cm

300 / 400 €

1127. *L'atelier*, 1998.
Huile sur toile.
Signée et datée en bas à droite. Signée au dos.
54 x 65 cm

300 / 400 €

1128. *Atelier à la bougie*, circa 1998.
Huile et sciure sur toile.
Signée en bas à droite. Signée au dos.
73 x 60 cm

300 / 400 €



1126



1127



1128



1130



1131

1129. *Atelier au miroir*, 1999.
Huile et sable sur toile.
Signée en bas à droite. Signée et datée au dos.
101 x 82 cm

400 / 500 €



1130. *La fenêtre*, 1999.
Huile et sciure sur toile.
Signée en bas à droite. Signée et datée au dos.
40 x 82 cm

200 / 300 €

1131. *Nature morte*, 1999.
Huile et sable sur toile.
Signée en bas à droite. Signée et datée au dos.
27 x 35 cm

80 / 100 €



1133



1134

1132. *Coupe de fruits*, 1999.
Huile et sable sur toile.
Signée en bas à droite. Signée et datée au dos.
27 x 35 cm

80 / 100 €



1132

1133. *Toits*, 1999.
Huile et sable sur toile.
Signée et datée au dos.
26 x 46 cm

50 / 70 €

1134. *Composition à l'atelier*, circa 2000.
Huile et sable sur toile.
Signée en bas à droite. Signée au dos.
40 x 32 cm

80 / 100 €

1135. *Le chevalet*, 2001.
Huile et sable sur toile.
Signée en bas à droite. Signée au dos.
54 x 65 cm

350 / 400 €



1135



1136

1136. *L'atelier*, 2001.
Huile et sable sur toile.
Signée en bas à droite. Signée et datée au dos.
46 x 38 cm

200 / 300 €

1137. *Paysage aux toits*, 2001.
Huile et sable sur toile.
Signée et datée au dos.
40 x 33 cm

80 / 100 €

1138. *Nature morte aux poires*, 2001.
Huile et sable sur toile.
Signée et datée au dos.
27 x 35 cm

80 / 100 €



1137



1138



DROUOT-RICHELIEU - Vendredi 24 septembre 2010
ATELIER CLAUDE JOUHANNEAU

Nom et prénom / Name and first name :

Adresse / Address :

.....

.....

Tél.bur./office:.....

Tél.dom./home:.....

E-mail:.....

Après avoir pris connaissance des conditions de vente décrites dans le catalogue, je déclare les accepter.
I have read the conditions of sale printed in this catalogue and agree to abide by them.

*** ORDRE D'ACHAT / ABSENTEE BID FORM**

Je vous prie d'acquérir pour mon compte personnel aux limites indiquées en euros, le ou les lots que j'ai désignés ci-dessous. (Les limites ne comprenant pas les frais légaux).

I grant you permission to purchase on my behalf the following items within the limits indicated in euros. (These limits do not include buyer's premium and taxes).

*** ENCHÈRES PAR TÉLÉPHONE / TELEPHONE BID FORM**

Je souhaite enchérir par téléphone le jour de la vente sur les lots ci-après.

Me joindre au :

Références bancaires (Bank references) :

LOT N°	DESCRIPTION DU LOT	LIMITE EN EUROS
.....
.....
.....
.....
.....
.....
.....
.....
.....
.....

Date :
Signature obligatoire :
Required signature



CONDITIONS DE LA VENTE

Conditions générales :

La vente se fera expressément au comptant.

Aucune réclamation ne sera recevable dès l'adjudication prononcée, les expositions successives permettant aux acquéreurs de constater l'état des objets présentés.

L'adjudicataire sera le plus offrant et dernier enchérisseur et aura pour obligation de remettre ses noms et adresse. En cas de contestation au moment des adjudications, c'est à dire s'il est établi que deux ou plusieurs enchérisseurs ont simultanément porté une enchère équivalente, soit à haute voix, soit par signe, et réclament en même temps cet objet après le prononcé du mot «adjugé», le dit objet sera immédiatement remis en adjudication au prix proposé par les enchérisseurs et tout le public sera admis à enchérir à nouveau.

Les éventuelles modifications aux conditions de vente ou aux descriptions du catalogue seront annoncées verbalement pendant la vente et notées sur le procès verbal.

Frais de vente et paiement :

L'adjudicataire devra acquitter, en sus du montant de l'enchère, par lot, les frais et taxes suivants :

- 20% HT (soit 23,92% TTC)

- pour les lots dont le numéro est suivi d'un astérisque, des frais additionnels de 5,5% au titre de la taxe à l'importation temporaire.

Dans certains cas, ces frais pourront faire l'objet d'un remboursement à l'acheteur.

- Les adjudicataires souhaitant régler leurs achats par virement ou chèque tiré sur une banque étrangère devront s'acquitter d'un débours supplémentaire de 20 euros.

Le paiement devra être effectué immédiatement après la vente :

- en espèce (en euros) jusqu'à un montant égal ou inférieur à 3000 € pour les particuliers, ou jusqu'à un montant égal ou inférieur à 7000 € pour les ressortissants étrangers,

- par chèque bancaire (en euros) à l'ordre de ADER, avec présentation obligatoire d'une pièce d'identité en cours de validité,

- par carte bancaire (visa, Mastercard)

- par virement bancaire en euros à l'ordre de ADER

Banque BNP PARIBAS, Agence centrale, 1 bd Hausmann, 75009 PARIS

RIB : 30004 00828 00010945051 76

IBAN : FR76 3000 4008 2800 0109 4505 176

BIC : BNPAFRPPAC

Ordres d'achat :

Un enchérisseur ne pouvant assister à la vente devra remplir le formulaire d'ordre d'achat inclus dans ce catalogue. ADER agira pour le compte de l'enchérisseur, selon les instructions contenues dans le formulaire d'ordre d'achat, ceci afin d'essayer d'acheter le ou les lots au prix le plus bas possible et ne dépassant, en aucun cas, le montant maximum indiqué par l'enchérisseur.

Ledit formulaire devra être adressé et reçu à l'étude au plus tard 24 heures avant le début de la vente.

Les ordres d'achat ou les enchères par téléphone sont une facilité pour les clients. ADER n'est pas responsable pour avoir manqué d'exécuter un ordre par erreur ou pour toute autre cause.

Merci de vérifier après envoi que votre ordre d'achat a été dûment enregistré.

Transports des lots / Exportation :

Dès l'adjudication prononcée, les achats sont sous l'entière responsabilité de l'adjudicataire.

Aucun lot ne sera remis aux acquéreurs avant acquittement de l'intégralité des sommes dues.

Les achats de petit volume seront transportés chez ADER, 3 rue Favart 75002, où ils seront gardés en dépôt à titre gracieux pendant 14 jours.

Les achats volumineux seront entreposés au magasinage de l'Hôtel Drouot, 6 bis rue Rossini 75009 à leurs conditions et frais où ils pourront être retirés sur présentation du bordereau acquitté.

Les acheteurs, souhaitant exporter leurs achats, devront le faire savoir au plus tard le jour de la vente. Ils pourront récupérer la TVA sur les honoraires d'achat à la condition qu'un justificatif de douane en bonne et due forme soit remis à ADER et que le nom de la Maison de Vente y soit mentionné en tant qu'exportateur.

Défaut de paiement :

A défaut de paiement par l'adjudicataire de la totalité des sommes dues, après une seule mise en demeure restée infructueuse, le bien est remis en vente à la demande du vendeur sur folle enchère de l'adjudicataire défaillant. Si le vendeur ne formule pas cette demande dans un délai d'un mois à compter de l'adjudication, la vente est résolue de plein droit, sans préjudice de dommages et intérêts dus par l'adjudicataire défaillant.

En outre, ADER se réserve le droit de réclamer à l'adjudicataire défaillant, des intérêts au taux légal, le remboursement de tous les frais engagés pour le recouvrement des sommes dues par lui, ainsi que le paiement de la différence entre le prix d'adjudication initial et le prix d'adjudication sur folle enchère s'il est inférieur, ainsi que les coûts générés par les nouvelles enchères.



ADER, Société de Ventes Volontaires - Agrément 2002-448 - Sarl au capital de 7500 euros
3, rue Favart, 75002 Paris - Tél. : 01 53 40 77 10 - Fax : 01 53 40 77 20 - contact@ader-paris.fr
N° siret : 450 500 707 000 10 - TVA Intracom : FR 66 450 500 707 - www.ader-paris.fr