



LUNDI 26 SEPTEMBRE 2011 À 14 H

Vente aux enchères publiques  
DROUOT RICHELIEU - SALLE 7  
9, rue Drouot - 75009 Paris

**ATELIER  
CLAUDE JOUHANNEAU  
(1931-2011)**

**2<sup>e</sup> Vente**

**Expositions publiques à l'Hôtel Drouot - Salle 7**

Samedi 24 septembre de 11 h à 18 h

Lundi 26 septembre de 11 h à 12 h

Téléphone pendant la vente : 01 48 00 20 07

**Catalogue visible sur [www.ader-paris.fr](http://www.ader-paris.fr)**

En 1<sup>e</sup> de couverture, est reproduit le lot n° 48

Claude JOUHANNEAU est né à Tours le 1<sup>e</sup> janvier 1931.

Très tôt son père, propriétaire d'une importante entreprise de bâtiment, motive son fils pour une succession programmée.

Mais Claude Jouhanneau est plus inspiré par l'histoire de l'art, les musées et les expositions de peintures que par la gestion d'entreprise.

Très vite il renonce à cette carrière pour s'impliquer totalement dans sa passion : la peinture. Il étudie à l'école des Beaux-Arts de Tours de 1948 à 1950, puis il travaille seul et étudie l'Antique au Musée du Louvre, ainsi que le Nu à l'Académie de la Grande Chaumière.

Claude JOUHANNEAU a consacré 60 ans de sa vie à son art, avec passion et une grande énergie. Toujours dans l'émotion et la sincérité, sans compromission. Sans soumettre à personne la force instinctive de son tempérament.

Travaillant la nuit à la Poste et peignant le jour, ses plus belles réussites sont toujours celles où le blanc de zinc mêlé de sable, de couleurs, d'enduit à peindre (même enduit utilisé par les peintres en bâtiment), et de sciure, sont pétris et malaxés en une texture éruptive quasi volcanique, sous tendue par une vision globale qui s'empare, tous espaces confondus, de la totalité de la toile.

Claude JOUHANNEAU, proche des artistes de «la nouvelle Figuration» a exposé dans les années 60 avec les artistes COTTAVOZ, FUSARO ou SCHMIT.

En 2008, il renonce totalement à exprimer son art, que la maladie ne lui permet plus de maîtriser. Il décède le 13 avril 2011.

Son oeuvre est importante : plus de 1 000 toiles numérotées et répertoriées et plusieurs centaines de dessins et de pastels.

Claude JOUHANNEAU apparaîtra, par delà ses doutes, ses blessures, ses colères et sa difficulté d'être, pour ce qu'il est : un vrai peintre lyrique, un très beau peintre de notre temps.



Claude Jouhanneau



Claude Jouhanneau, à l'inauguration du salon de la Société des Artistes des PTT en 1996 par François FILLON (alors ministre des PTT), avec à droite M. Philippe LEVANTAL, artiste-peintre et ancien collaborateur du journal *Le Monde* et de la revue *Connaissance des Arts*

- 1959 – 1961 : Salon de la Jeune Peinture au Musée d'Art Moderne de la ville de PARIS
- 1962 – 1963 : Galerie Royale, PARIS
- 1965 – 1967 : Salons d'Automne
- 1967 : Galerie Sisley, BRUXELLES
- 1969 : Galerie du Haut Pavé, PARIS
- 1971 : Sociétaire du Salon d'Automne
- 1975 : Prix de la ville de TOURS
- 1976 :
  - Expositions multiples, TOURS, avec Manessier, Alenchinsky, Bram, Van Velde, Soulages
  - Galerie La Galée, MONTÉLIMAR, avec Maly, Adison, Schmidt, Aubert, Cottavoz
- 1977 : Galerie La Galée, MONTÉLIMAR
- 1978 : Galerie de Nevers, PARIS
- 1979 : Galerie Saint Georges, LYON
- 1981 : Galerie des Arts de l'Enclos, HONFLEUR
- 1986 : Galerie Parcours, PARIS
- 1987 : Galerie du Haut Pavé, PARIS
- 1988 : Galerie Coupable, PARIS
- 1988 : Château de SAINT - OUEN
- 1989 – 1990 : Exposition « Art Libre », RAMBOUILLET
- 1992 : Galerie Espace 51, PARIS
- 1996 : Rétrospective Musée de la Poste, PARIS
- 1997 : Galerie La Capitale, PARIS
- 1998 : Salon d'Automne du PLESSIS ROBINSON
- 1999 : Salon de SCEAUX
- 2000 :
  - Exposition « 30 Artistes » Galerie La Capitale, PARIS
  - Salon de VANVES
  - Prix de la ville de SCEAUX
- 2001 : Salon de VANVES
- 2002 : Salon d'Automne du PLESSIS ROBINSON



1



3

1. *Composition, vers 1967*  
Huile et sable sur toile  
Signée au dos  
98 x 130 cm

500 / 600 €

3. *Paysage, 1968*  
Huile et sable sur toile  
Signée et datée en bas à droite  
81 x 117 cm

500 / 600 €

2. *Paysage du Plessis-Robinson, vers 1967*  
Technique mixte sur toile  
Non signée  
60 x 73 cm

200 / 300 €

4. *Nature morte aux fruits, 1969*  
Huile sur toile  
Signée et datée en bas à droite  
Signée au dos  
50 x 74 cm

200 / 300 €



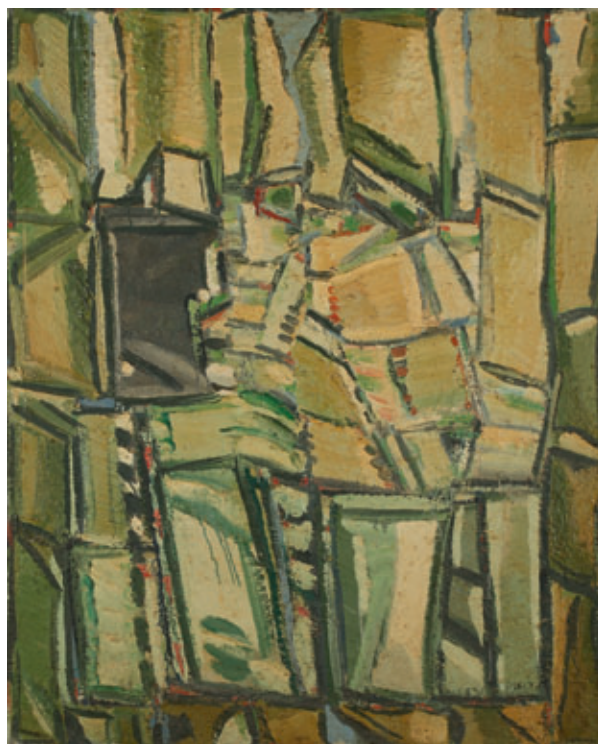
2



4



5



6

5. *Fenêtre et paysage aux toits rouges, 1969*  
Huile sur toile  
Signée et datée en bas à droite  
Signée et titrée au dos  
100 x 81 cm

600 / 800 €

6. *Verrière d'atelier et paysage, 1969*  
Technique mixte sur toile  
Signée et datée en bas à droite  
Signée et titrée au dos  
100 x 81 cm

600 / 800 €



7

7. *Nature morte, 1970*  
Technique mixte sur toile  
Signée et datée en bas à droite  
65 x 80 cm

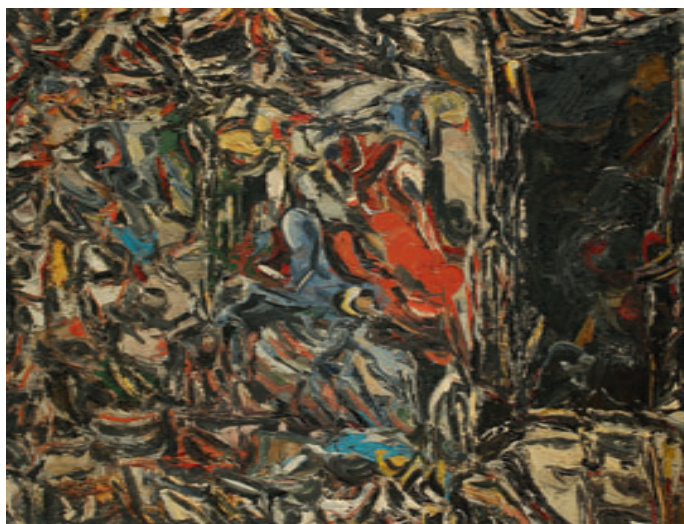
300 / 400 €

8. *Composition abstraite, 1971*  
Technique mixte sur toile  
Signée et datée en bas à droite  
66 x 85 cm

150 / 200 €



8



9

9. *L'atelier la nuit, vers 1971*  
Technique mixte sur toile  
Signée et titrée au dos  
90 x 116 cm

500 / 600 €



10

10. *Intérieur de l'atelier, 1971*  
Technique mixte sur toile  
Signée et datée en bas à droite  
Signée et titrée au dos  
81 x 100 cm

500 / 600 €

11. *Composition abstraite, 1971*  
Technique mixte sur toile  
Signée et datée en bas à droite  
73 x 100 cm

400 / 500 €

12. *Fruits sur la table, 1971*  
Technique mixte sur toile  
Signée et datée en bas à droite  
Signée et titrée au dos  
81 x 100 cm

300 / 400 €



11



12



13

- 13.** *Lumière dans l'atelier*, 1972  
 Technique mixte sur toile  
 Signée et datée en bas à droite  
 Signée, datée et titrée au dos  
 115 x 195 cm

800 / 1 000 €



14

- 14.** *La nuit*, 1974  
 Technique mixte sur toile  
 Signée et datée en bas à droite  
 Signée au dos  
 80 x 115 cm

400 / 500 €

- 15.** *Paysage*, 1974  
 Huile sur toile  
 Signée et datée en bas à droite  
 46 x 55 cm

120 / 150 €



15



18



17



16



19



20

- 16.** *Femme pensive*, vers 1975  
Huile sur toile  
Non signée  
65 x 44 cm  
150 / 200 €
- 17.** *Portrait de femme*, vers 1975  
Technique mixte sur toile  
Signée au dos  
74 x 50 cm  
200 / 300 €
- 18.** *Femme à la plage*, vers 1975  
Technique mixte sur toile  
Non signée  
39 x 55 cm  
150 / 200 €
- 19.** *Paysage du Plessis-Robinson*, vers 1975  
Technique mixte sur toile  
Non signée  
50 x 61 cm  
250 / 300 €
- 20.** *Paysage aux arbres jaunes et bleus*, 1976  
Huile et sable sur toile  
Signée et datée en bas à droite  
163 x 116 cm  
1 200 / 1 500 €





21



22

- 21.** *Composition abstraite, 1976*  
Huile sur toile  
Signée et datée en bas à droite  
33 x 40 cm

80 / 100 €

- 22.** *Forêt, 1976*  
Huile sur toile  
Signée et datée en bas à droite  
Signée au dos  
30 x 60 cm

120 / 150 €

- 23.** *Composition, vers 1977*  
Huile et sable sur toile  
Non signée  
97 x 130 cm

500 / 600 €



23

- 24.** *Atelier la nuit, 1977*  
Technique mixte sur toile  
Signée et datée en bas à droite  
Signée au dos  
90 x 116 cm

500 / 600 €



24



25

- 25.** *Le rideau, 1977*  
Technique mixte sur toile  
Signée et datée en bas à droite  
Signée au dos  
116 x 90 cm

500 / 600 €

- 26.** *Nature morte aux fruits, 1977*  
Technique mixte sur toile  
Signée et datée en bas à droite  
46 x 54 cm

150 / 200 €

- 27.** *La palette, 1977*  
Huile sur toile  
Signée et datée en bas à droite  
Signée et titrée au dos  
82 x 115 cm

500 / 600 €



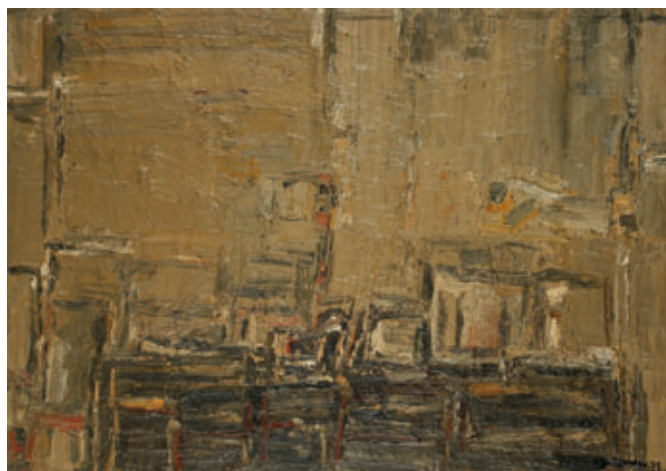
26

- 28.** *Buffet beige, 1978*  
Technique mixte sur toile  
Signée et datée en bas à droite  
Signée au dos  
81 x 116 cm

400 / 500 €



27



28



29



30

**29.** *Le chevalet*, 1978  
 Huile sur toile  
 Signée et datée en bas à droite  
 Signée au dos  
 116 x 81 cm

400 / 500 €

**30.** *Atelier la nuit*, vers 1978  
 Technique mixte sur toile  
 Non signée  
 65 x 80 cm

250 / 300 €

**31.** *Intérieur*, 1978  
 Huile sur toile  
 Signée et datée en bas à droite  
 Signée au dos  
 100 x 81 cm

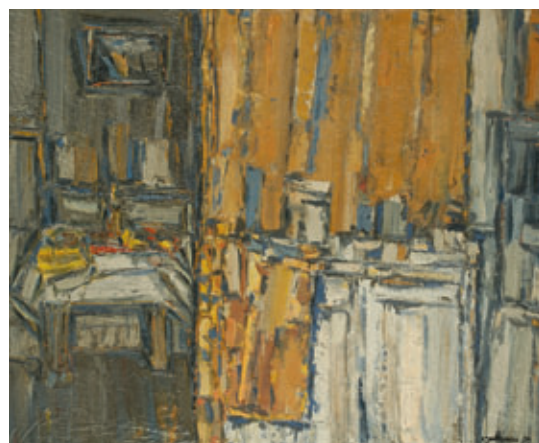
300 / 400 €

**32.** *Buffet*, 1978  
 Huile sur toile  
 Signée et datée en bas à droite  
 Signée au dos  
 81 x 100 cm

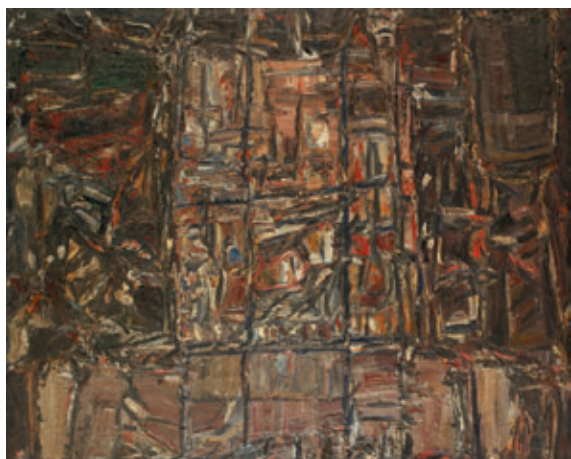
400 / 500 €



31



32



35



34



33



36

- 33.** *Etagère au bougeoir, 1978*  
 Technique mixte sur toile  
 Signée et datée en bas à droite  
 Signée au dos  
 100 x 78 cm

400 / 500 €

- 34.** *Atelier gris, 1978*  
 Technique mixte sur toile  
 Signée et datée en bas à droite  
 Signée au dos  
 100 x 81 cm

400 / 500 €



37

- 35.** *Composition, vers 1978*  
 Technique mixte sur toile  
 Signée au dos  
 81 x 100 cm

300 / 400 €

- 36.** *Salle à manger, 1979*  
 Technique mixte sur toile  
 Signée et datée en bas à droite  
 100 x 81 cm

400 / 500 €

- 37.** *Nature morte au chevalet, 1979*  
 Technique mixte sur toile  
 Signée et datée en bas à droite  
 100 x 73 cm

400 / 500 €



38



39

- 38.** *Atelier à la palette*, 1979  
Technique mixte sur toile  
Signée et datée en bas à droite  
Signée et datée au dos  
73 x 100 cm

400 / 500 €

- 39.** *Nature morte aux fruits*, 1979  
Technique mixte sur isorel  
Signée et datée au dos  
33 x 41 cm

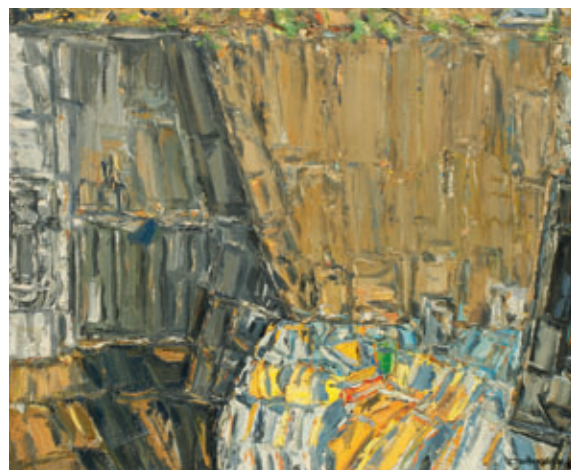
120 / 150 €

- 40.** *Composition*, 1980  
Huile sur toile  
Signée et datée en bas à droite  
81 x 100 cm

500 / 600 €

- 41.** *Atelier la nuit*, 1980  
Technique mixte sur toile  
Signée et datée en bas à droite  
Signée au dos  
116 x 89 cm

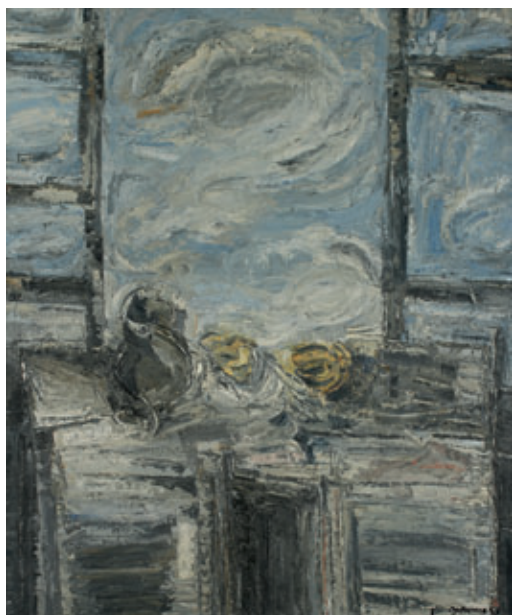
500 / 600 €



40



41



42



44

**42.** *Buffet gris*, 1980  
Technique mixte sur toile  
Signée et datée en bas à droite  
Signée et titrée au dos  
116 x 80 cm

500 / 600 €

**44.** *Le piano*, vers 1980  
Huile sur toile  
Signée en bas à droite  
Signée au dos  
95 x 120 cm

500 / 600 €

**43.** *Nature morte*, 1980  
Huile et sable sur toile  
Signée et datée en bas à droite  
Signée au dos  
98 x 79 cm

400 / 500 €

**45.** *Le piano*, vers 1980  
Technique mixte sur toile  
Signée au dos  
46 x 55 cm

150 / 200 €



43



45



46

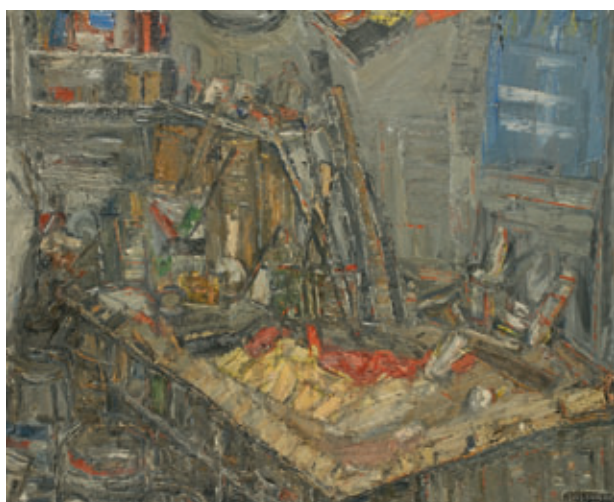


47

- 46.** *Paysage*, 1980  
Huile sur toile  
Signée et datée en bas à droite  
40 x 89 cm 250 / 300 €
- 47.** *Nature morte aux fruits*, 1980  
Technique mixte sur toile  
Signée et datée en bas à droite  
46 x 55 cm 150 / 200 €
- 48.** *Autoportrait au miroir*, vers 1980  
Technique mixte sur toile  
Non signée  
54 x 64 cm 300 / 400 €
- 49.** *Atelier à la bouteille*, vers 1980  
Technique mixte sur toile  
Signée et datée en bas à droite. Signée au dos  
81 x 100 cm 300 / 400 €
- 50.** *La table*, vers 1980  
Technique mixte sur toile  
Signée en bas à droite. Signée au dos  
81 x 100 cm 400 / 500 €



48



50



49



51

51. *Le piano*, 1980  
Technique mixte sur toile  
Signée et datée en bas à droite  
Signée au dos  
81 x 100 cm

400 / 500 €

52. *La bougie*, 1980  
Technique mixte sur toile  
Signée et datée en bas à droite  
Signée au dos  
55 x 46 cm

200 / 300 €



52

53. *Les bouteilles*, 1980  
Technique mixte sur toile  
Signée et datée en bas à droite  
Signée au dos  
55 x 47 cm

150 / 200 €

54. *Bouquet de fleurs*, 1980  
Technique mixte sur toile  
Signée et datée en bas à droite  
Signée au dos  
55 x 46 cm

150 / 200 €

55. *Bouquet de fleurs*, vers 1980  
Technique mixte sur toile  
Signée en bas à droite  
Signée au dos  
56 x 46 cm

120 / 150 €



53



54



55



**56.** *La table*, vers 1980  
Technique mixte sur toile  
Signée en bas à droite  
Signée au dos  
64 x 54 cm

200 / 300 €

**57.** *Coupe de fruits*, 1980  
Technique mixte sur toile  
Signée et datée en bas à droite  
Signée au dos  
50 x 73 cm

250 / 300 €

**58.** *Portrait de femme*, 1980  
Technique mixte sur toile  
Signée et datée en bas à droite  
Signée au dos  
65 x 54 cm

200 / 300 €

**59.** *Poissons*, vers 1980  
Technique mixte sur toile  
Non signée  
33 x 41 cm

100 / 120 €

**60.** *Autoportrait au miroir*, 1980  
Technique mixte sur toile  
Signée et datée en bas à droite  
Signée au dos  
54 x 65 cm

200 / 300 €



60



59



58



56



57



62



63



64



61

61. *Paysage*, 1980  
Huile sur toile  
Signée et datée en bas à droite. Signée au dos.  
53 x 64 cm

200 / 300 €

62. *Nature morte à la bouteille de Cognac*, vers 1980  
Technique mixte sur toile. Signée au dos.  
42 x 33 cm

100 / 120 €

63. *Paysage*, 1980  
Huile sur toile  
Signée et datée en bas à droite. Signée au dos.  
33 x 46 cm

150 / 200 €



65



66

- 64.** *Atelier la nuit*, 1980  
 Technique mixte sur toile  
 Signée et datée en bas à droite. Signée au dos.  
 100 x 81 cm

300 / 400 €

- 65.** *Verrière d'atelier et paysage*, 1980  
 Technique mixte sur toile  
 Signée et datée en bas à droite. Signée au dos.  
 81 x 100 cm

300 / 400 €

- 66.** *L'artiste et son modèle*, vers 1980  
 Technique mixte sur toile  
 Signée en bas à droite. Signée au dos.  
 81 x 100 cm

500 / 600 €

- 67.** *La Beauce*, 1981  
 Huile sur toile  
 Signée en bas à droite. Titrée et datée au dos.  
 40 x 89 cm

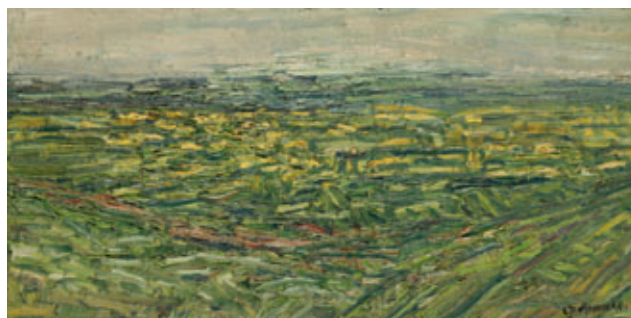
250 / 300 €

- 68.** *Nature morte aux fleurs*, 1981  
 Technique mixte sur toile  
 Signée et datée en bas à droite  
 100 x 81 cm

300 / 400 €

- 69.** *Les toiles*, 1982  
 Technique mixte sur toile  
 Signée et datée en bas à droite  
 116 x 89 cm

500 / 600 €



67



68



69



70



72

**70.** *Atelier l'été*, 1982 (?)  
Technique mixte sur toile  
Signée et datée en bas à droite  
Signée au dos  
100 x 81 cm

400 / 500 €

**72.** *Composition*, 1983  
Technique mixte sur toile  
Signée et datée en bas à droite  
Signée au dos  
97 x 130 cm

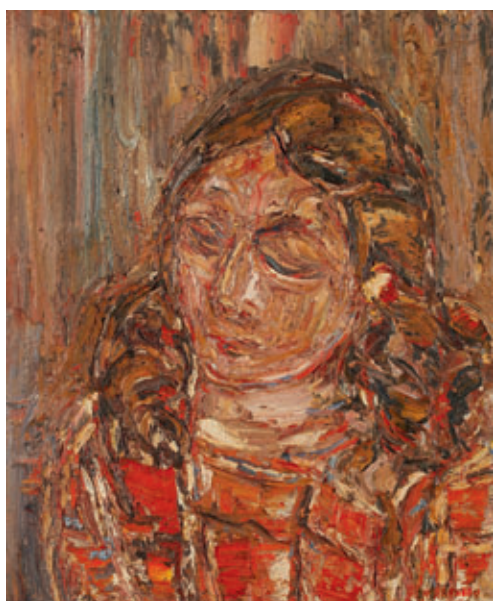
500 / 600 €

**71.** *Portrait de femme*, 1982  
Technique mixte sur toile  
Signée en bas à droite  
Signée et datée au dos  
46 x 38 cm

150 / 200 €

**73.** *Paysage*, 1983  
Technique mixte sur toile  
Signée et datée en bas à droite  
33 x 42 cm

100 / 120 €



71



73



74



75



76

- 74.** *Le buffet, 1984*  
Huile et sable sur toile  
Signée et datée en bas à droite  
Signée au dos  
118 x 81 cm

500 / 600 €

- 75.** *Nature morte dans l'atelier, 1984*  
Technique mixte sur toile  
Signée et datée au dos  
41 x 27 cm

100 / 120 €

- 76.** *Le repas, 1984*  
Technique mixte sur toile  
Signée et datée en bas à droite  
Signée au dos  
55 x 46 cm

200 / 300 €

- 77.** *Atelier au bouquet, vers 1985*  
Huile et sable sur toile  
Non signée  
65 x 100 cm

300 / 400 €

- 78.** *Atelier la nuit, 1986*  
Technique mixte sur toile  
Signée et datée en bas à droite  
100 x 81 cm

400 / 500 €



77



78



80



79



81

**79.** *Paysage orageux*, 1986  
Technique mixte sur isorel  
Signée et datée au dos  
27 x 35 cm

100 / 120 €

**80.** *La tulipe*, 1988  
Huile sur toile  
Signée et datée en bas à droite  
81 x 100 cm

400 / 500 €

**81.** *Atelier la nuit*, 1988  
Technique mixte sur toile  
Signée et datée en bas à droite  
Signée et titrée au dos  
117 x 89 cm

500 / 600 €



82



83



84



85

- 82.** *Les fruits verts*, 1988  
 Technique mixte sur toile  
 Signée et datée en bas à droite  
 Signée et datée au dos  
 64 x 55 cm

150 / 200 €

- 83.** *Atelier la nuit*, 1989  
 Technique mixte sur toile  
 Signée et datée en bas à droite  
 Signée et datée au dos  
 81 x 100 cm

400 / 500 €

- 84.** *Etagère*, vers 1990  
 Technique mixte sur toile  
 Signée et datée en bas à droite  
 Signée au dos  
 117 x 90 cm

500 / 600 €

- 85.** *Paysage*, vers 1990  
 Technique mixte sur isorel  
 Signée au dos  
 27 x 35 cm

100 / 120 €

- 86.** *Paysage enneigé*, vers 1990  
 Technique mixte sur toile  
 Signée en bas à droite. Signée au dos  
 27 x 35 cm

100 / 120 €

- 87.** *Paysage*, vers 1990  
 Technique mixte sur toile  
 Signée au dos  
 27 x 35 cm

100 / 120 €



86



87



88

- 88.** *Nature morte aux fruits*, vers 1990  
 Technique mixte sur toile  
 Signée au dos  
 46 x 55 cm

150 / 200 €

- 89.** *Nature morte aux fruits*, vers 1990  
 Technique mixte sur toile  
 Signée au dos  
 38 x 47 cm

120 / 150 €



89

- 90.** *Paysage de Beauce*, vers 1990  
 Technique mixte sur toile  
 Non signée  
 33 x 41 cm

120 / 150 €

- 91.** *Les toits*, vers 1990  
 Technique mixte sur toile  
 Signée en bas à droite. Signée au dos.  
 65 x 54 cm

200 / 300 €

- 92.** *La fenêtre*, vers 1990  
 Technique mixte sur toile  
 Signée au dos  
 46 x 33 cm

120 / 150 €



90



91



92



93. *Nature morte aux fruits*, vers 1990  
Technique mixte sur toile  
Signée en bas à droite  
Signée au dos  
38 x 46 cm

120 / 150 €

94. *Paysage*, 1991  
Technique mixte sur toile  
Signée et datée au dos  
33 x 41 cm

150 / 200 €

95. *Paysage*, 1991  
Technique mixte sur toile  
Signée et datée au dos  
60 x 73 cm

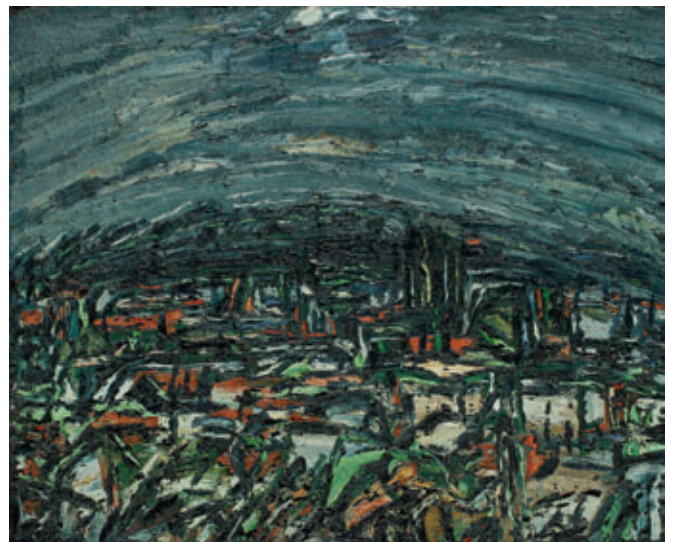
200 / 300 €

96. *Paysage*, 1991  
Technique mixte sur toile  
Signée et datée en bas à droite  
38 x 55 cm

150 / 200 €



96



95



93



94



98



97

- 97.** *Etagère*, 1991  
Technique mixte sur toile  
Signée et datée en bas à droite. Signée au dos.  
47 x 38 cm

120 / 150 €

- 98.** *Paysage*, 1992  
Technique mixte sur toile  
Signée et datée au dos  
40 x 33 cm

120 / 150 €

- 99.** *Atelier*, 1996  
Huile sur toile  
Signée en bas à droite. Signée et datée au dos.  
100 x 66 cm

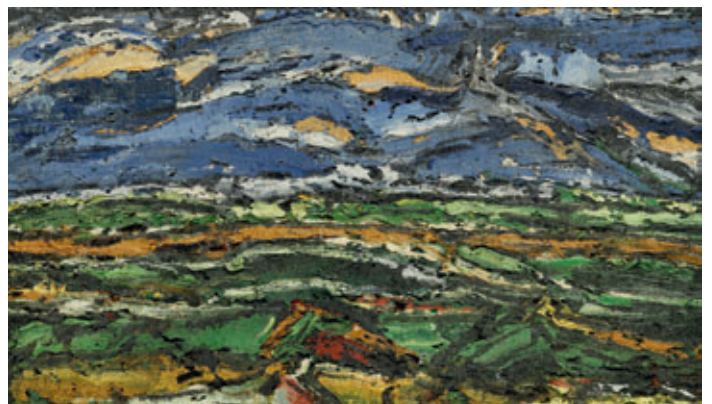
500 / 600 €



99



100



101

**100.** *Paysage, 1997*  
Technique mixte sur toile  
Signée et datée au dos  
54 x 64 cm

200 / 300 €

**101.** *Paysage, 1997*  
Technique mixte sur toile  
Signée et datée au dos  
27 x 46 cm

120 / 150 €

**102.** *Nature morte aux toiles, 1997*  
Technique mixte sur toile  
Signée et datée au dos  
46 x 38 cm

120 / 150 €

**103.** *Atelier aux chiffons, 1997*  
Technique mixte sur toile  
Signée et datée en bas à droite. Signée et datée au dos.  
100 x 81 cm

400 / 500 €

**104.** *Le rouge et le noir, 1998*  
Technique mixte sur toile  
Signée, datée et titrée au dos  
54 x 46 cm

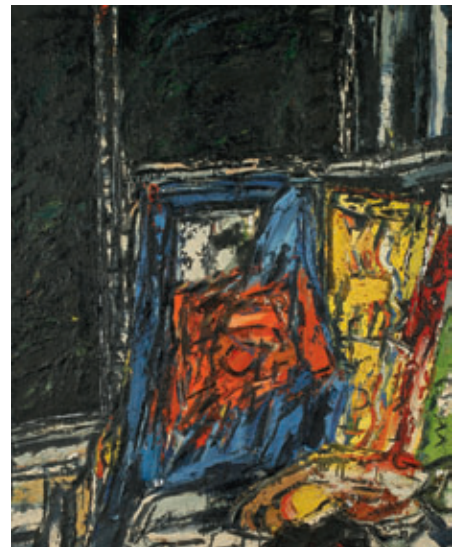
150 / 200 €

**105.** *Composition, 1998*  
Technique mixte sur toile  
Signée et datée en bas à droite. Titrée au dos.  
81 x 100 cm

400 / 500 €



102



103



105



104



107



106



108

**106.** *Nature morte aux fruits*, 1998

Technique mixte sur toile

Signée en bas à droite

Signée et datée au dos

27 x 35 cm

100 / 120 €

**107.** *Le buffet*, 1999

Technique mixte sur toile

Signée en bas à droite

Signée et datée au dos

46 x 38 cm

150 / 200 €

**108.** *Nature morte*, 1999

Technique mixte sur toile

Signée en bas à droite

Signée et datée au dos

54 x 65 cm

200 / 300 €



109

**109.** *Poissons*, 1999

Huile sur toile

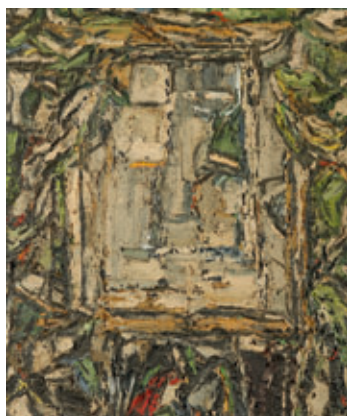
Signée et datée au dos

38 x 46 cm

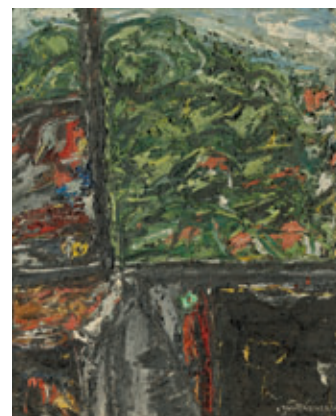
150 / 200 €



110



111



112

**110.** *Paysage*, vers 2000  
Technique mixte sur toile  
Signée en bas à droite  
25 x 35 cm

80 / 100 €

**111.** *Paysage*, 2001  
Technique mixte sur toile  
Signée et datée au dos  
54 x 46 cm

150 / 200 €

**112.** *Paysage*, 2001  
Technique mixte sur isorel  
Signée en bas à droite  
Signée et datée au dos  
40 x 33 cm

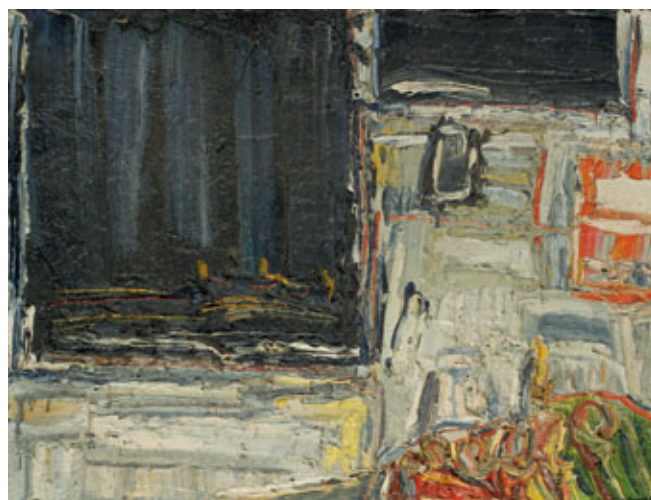
120 / 150 €

**113.** *Atelier la nuit*, 2001  
Technique mixte sur toile  
Signée en bas à droite  
Signée et datée au dos  
50 x 65 cm

200 / 300 €

**114.** *Les fleurs*, 2001  
Technique mixte sur toile  
Signée en bas à droite  
Signée et datée au dos  
55 x 47 cm

150 / 200 €



113



114



115

- 115.** *Le chevalet*, 2001  
Technique mixte sur toile  
Signée en bas à droite  
Signée et datée au dos  
54 x 65 cm

250 / 300 €

- 116.** *Paysage*, 2001  
Huile sur toile  
Signée et datée au dos  
38 x 46 cm

120 / 150 €

- 117.** *Paysage*, 2002  
Technique mixte sur toile  
Signée et datée au dos  
54 x 64 cm

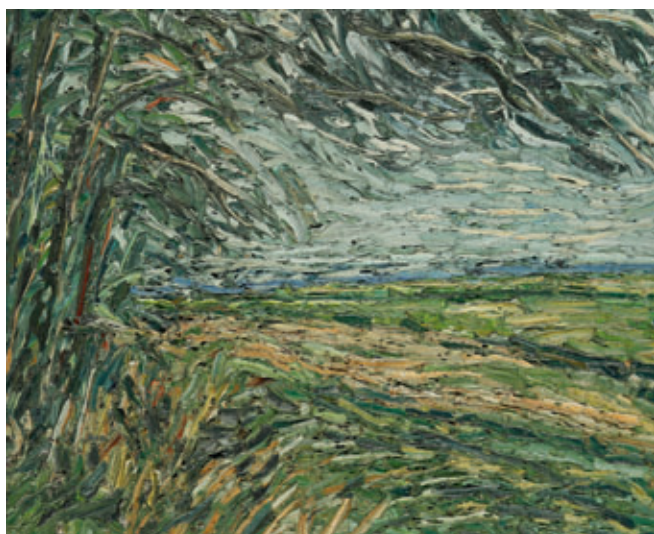
150 / 200 €

- 118.** *Bord de mer*, 2002  
Technique mixte sur toile  
Signée et datée en bas à droite  
46 x 56 cm

120 / 150 €

- 119.** *L'atelier l'été*, 2003  
Technique mixte sur toile  
Signée et datée en bas à droite  
Signée et titrée au dos  
130 x 195 cm

800 / 1 000 €



116



117



118



119

- 120.** *Paysage enneigé*, 2003  
 Technique mixte sur toile  
 Signée et datée au dos  
 33 x 46 cm

120 / 150 €

- 121.** *Paysage*, 2004  
 Technique mixte sur toile  
 Signée et datée au dos  
 38 x 47 cm

100 / 120 €

- 122.** *Paysage*, 2004  
 Huile sur toile  
 Signée en bas à droite. Signée et datée au dos.  
 39 x 47 cm

120 / 150 €



120



122



121